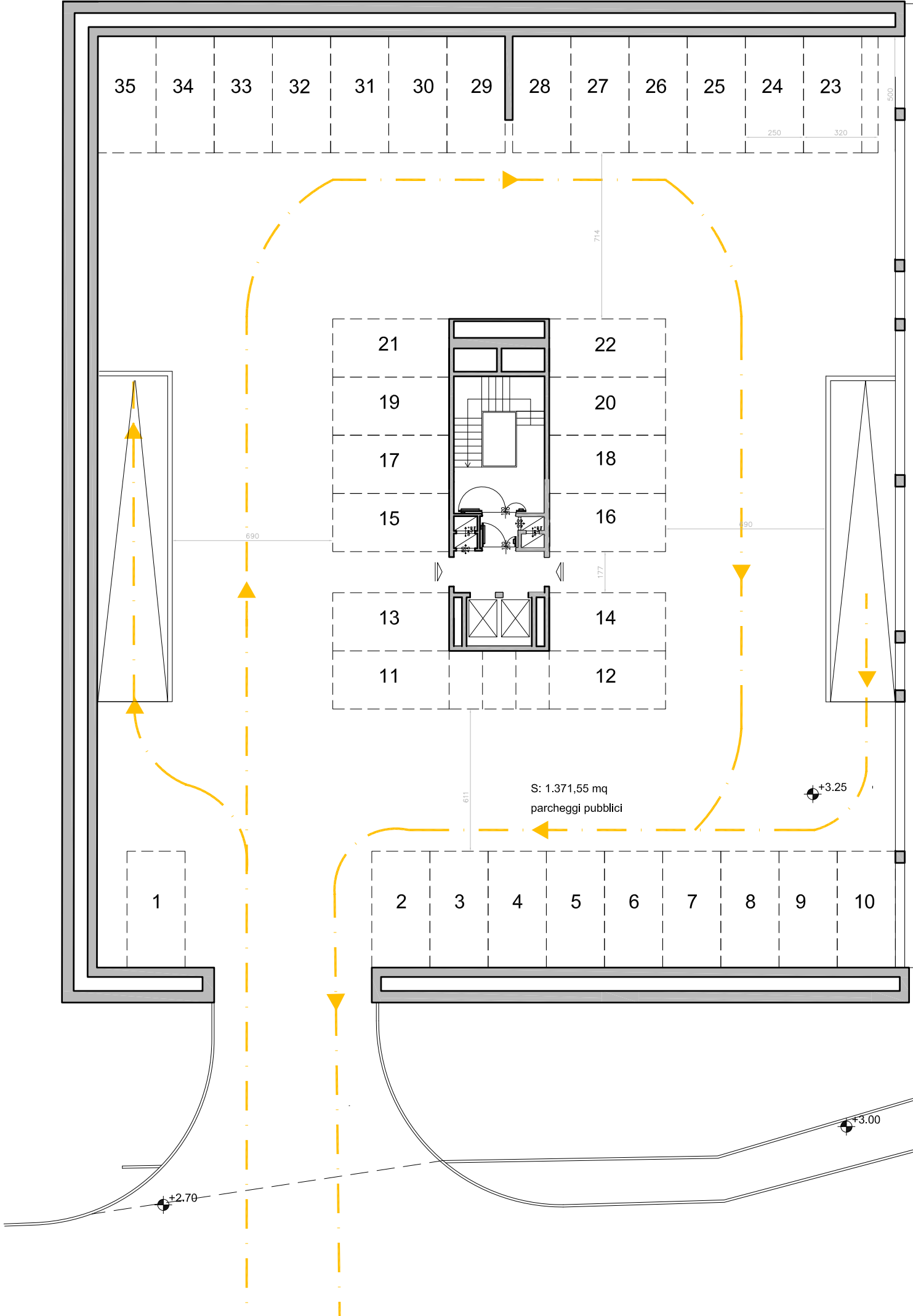
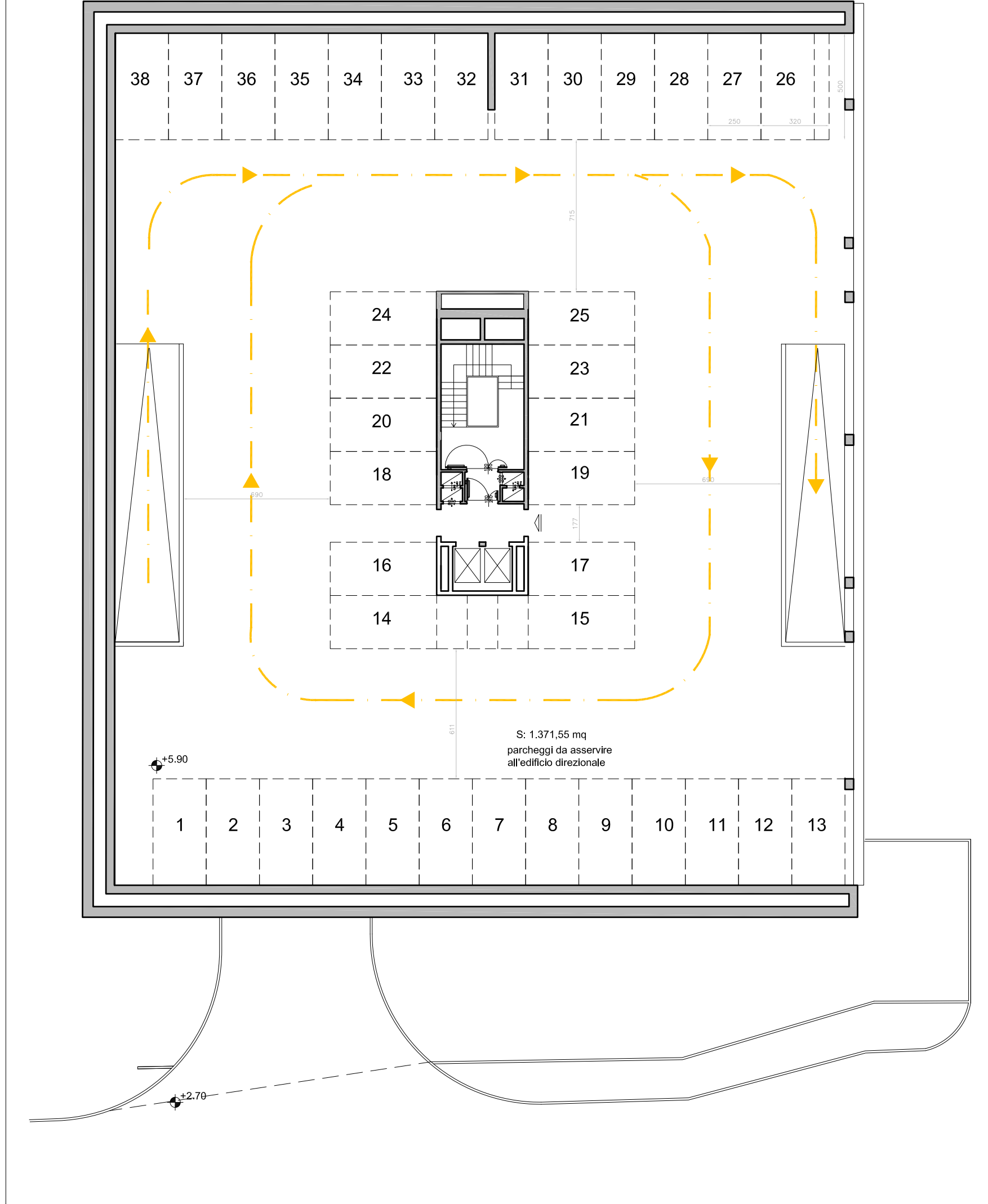


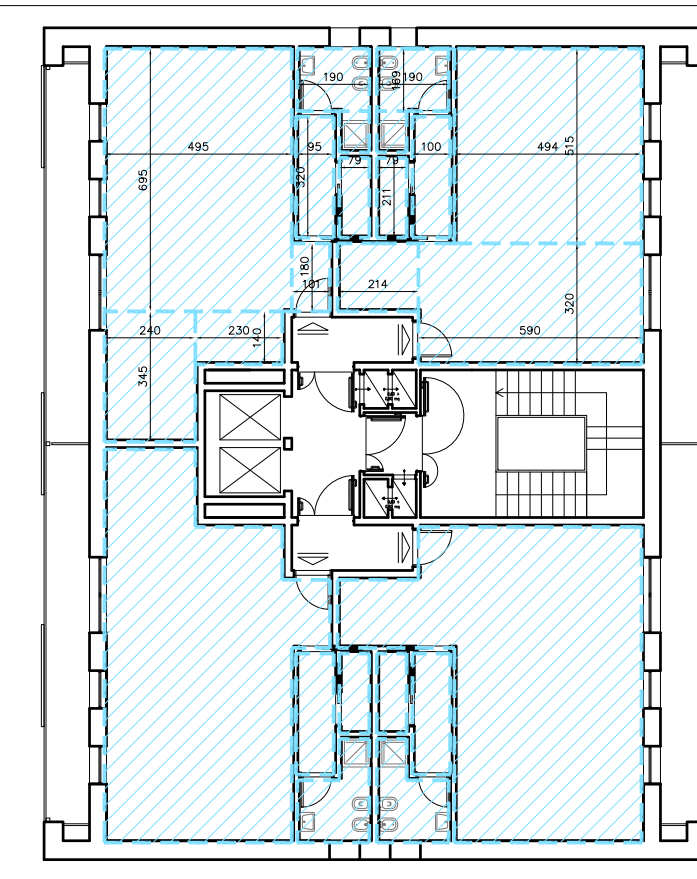
AMBITO DI INTERVENTO ORGANICO 1- EDIFICIO DIREZIONALE - PROSPETTO LATERALE - scala 1:200



AMBITO DI INTERVENTO ORGANICO 1- PARCHEGGIO PUBBLICO QUOTA 3.20 -scala 1:200

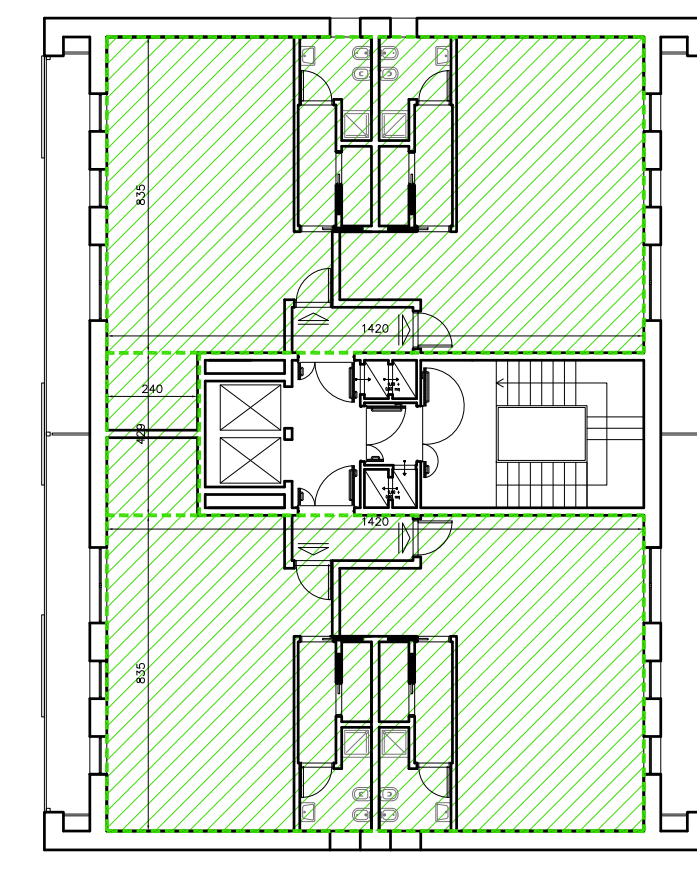


AMBITO DI INTERVENTO ORGANICO 1- PARCHEGGIO PUBBLICO E PERTINENZIALE QUOTA 5.90 -scala 1:200

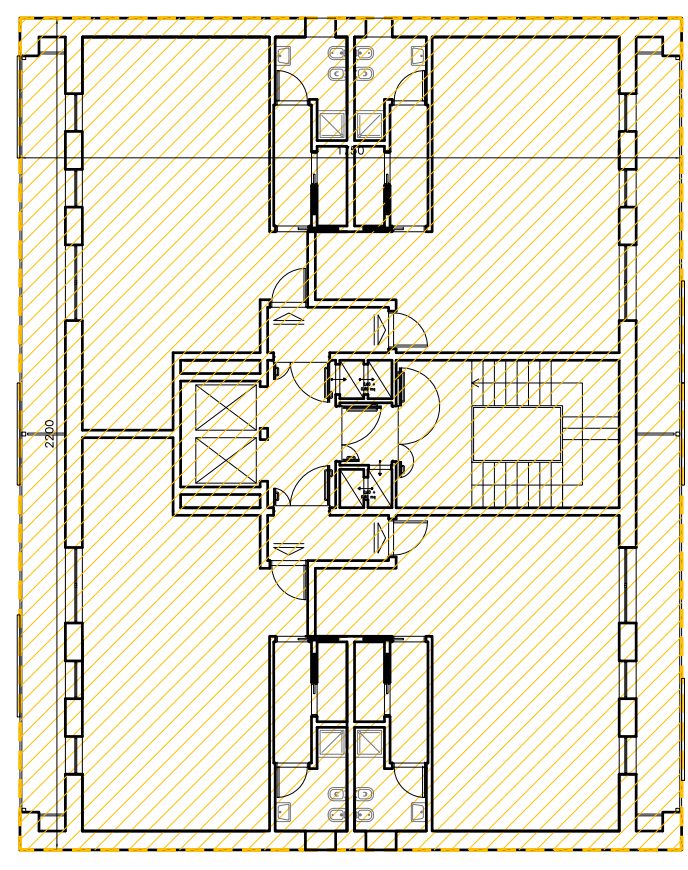


**SUPERFICIE UTILE**  
Superficie per piano: (6,95x4,95+1,90x1,69x2+1x0,79x2+4,94x5,15+1x3,20x2+0,79x2,11x2+5,00x3,20+2,14x1,80+1,01x1,80+1,40x2,30+2,40x3,45)x2= 227,54  
Superficie utile totale: 227,54 x 6 = 1.365,24 mq

**AMBITO DI INTERVENTO ORGANICO 1b**  
**Superficie Lorda:**  
(in riferimento al calcolo delle aree a standard da prevedere secondo scheda di zona)  
- PT e 1° Piano \_ Uffici Pubblici: 280 mq (per ogni piano)  
- 2° - 7° Piano \_ Uffici: 385 mq (per ogni piano)  
  
totale di direzionale pubblico: 560 mq  
totale direzionale privato: 2.310 mq  
  
**Superfici Lorde vani tecnici:**  
-Piano sottotetto (8°): 237,60 mq  
  
**Superficie di pavimento:**  
(in riferimento al calcolo della superficie di pavimento massima di zona)  
- PT e 1° Piano \_ Uffici Pubblici: 280 mq (per ogni piano)  
- 2° - 7° Piano \_ Uffici: 247,64 mq (per ogni piano)  
  
totale direzionale privato: 247,64 x 6: **1.485,84 mq**  
  
**Superficie utile**  
- 2° - 7° Piano \_ Uffici: 227,54 mq (per ogni piano)  
  
totale direzionale privato: 227,54 x 6: **1.365,24 mq**  
  
**Volume**  
(in riferimento al calcolo delle aree a standard da prevedere secondo scheda di zona)  
  
- Piano Terra \_ Uffici Pubblici: 280 x 3,7 = 1.036,00 mc  
- 1° Piano \_ Uffici Pubblici: 280 x 3,4 = 952,00 mc  
- 2° - 7° Piano \_ Uffici: (385 x 6) x 3,1 = 7.161,00 mc  
  
- Volume complessivo Torre: 9.149,00 mc  
(compresi direzionale a servizio pubblico e direzionale privato - esclusi sottotetti e locali tecnici)  
- Volume complessivo lordo Torre: 10.964,14 mc  
(compresi sottotetti e locali tecnici - esclusi seminterrati)  
- Volume Piastra seminterrataTorre: 3.818,91 mc  
(compresi piano privato e piano a servizio pubblico)  
  
- Volume totale Torre e Piastra: 14.783,05 mc  
  
**-Volume totale Torre e Piastra: 10.141,19 mc**  
(escludi volumi a servizio pubblico piano terra e piano primo e piano seminterrato quota 3.20)



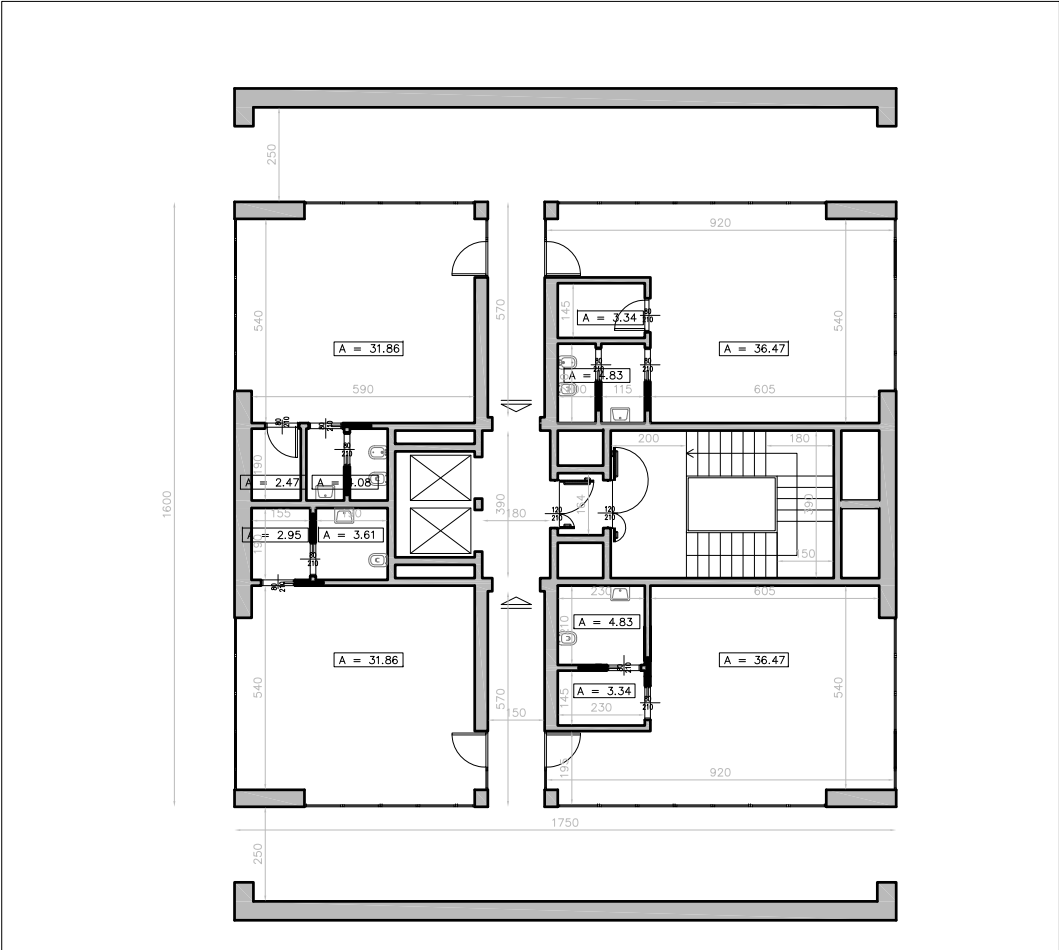
**SUPERFICIE DI PAVIMENTO**  
Superficie per piano: (14,20x8,35x2+2,40x4,29)= 247,64 mq  
Superficie di pavimento totale: 247,64 x 6 = 1.485,84 mq



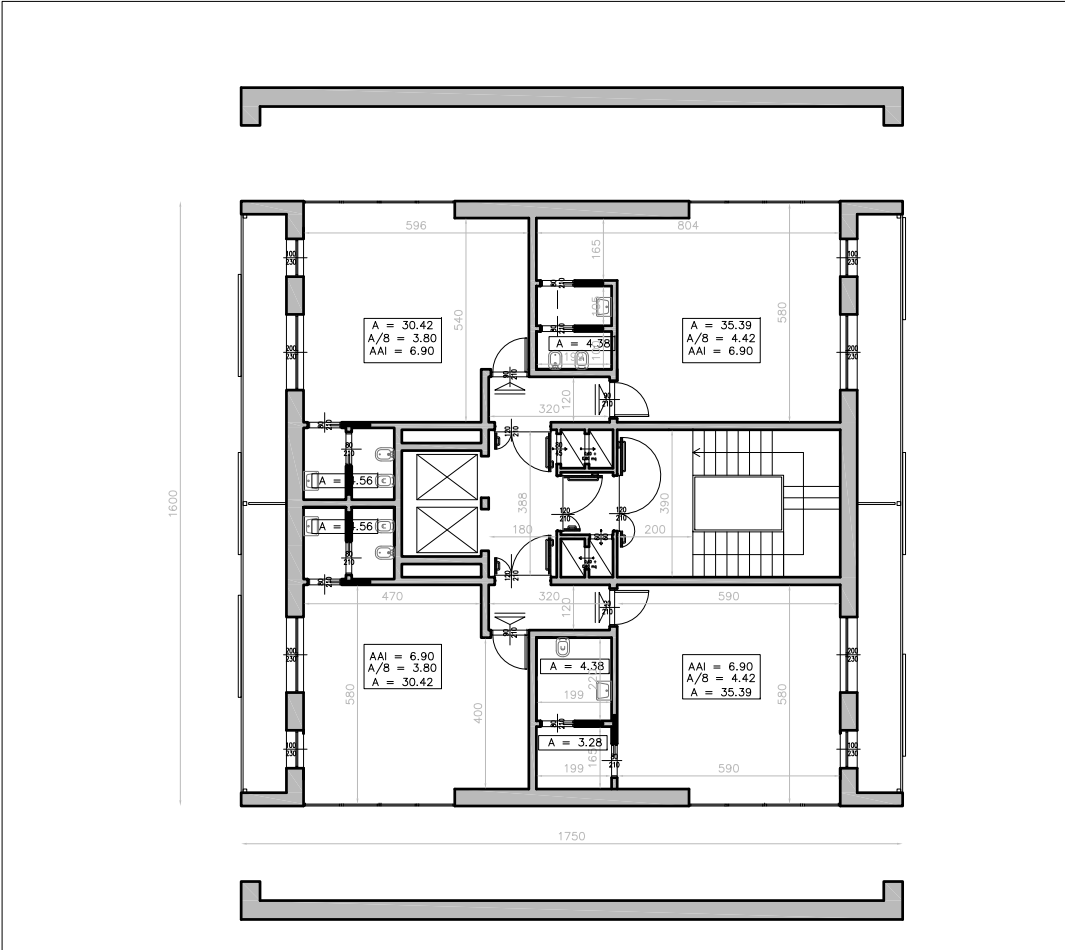
**SUPERFICIE LORDA**  
Superficie per piano: (17,50x22,00)= 385,00 mq  
Superficie di pavimento totale: 385,00 x 6 = 2.310 mq



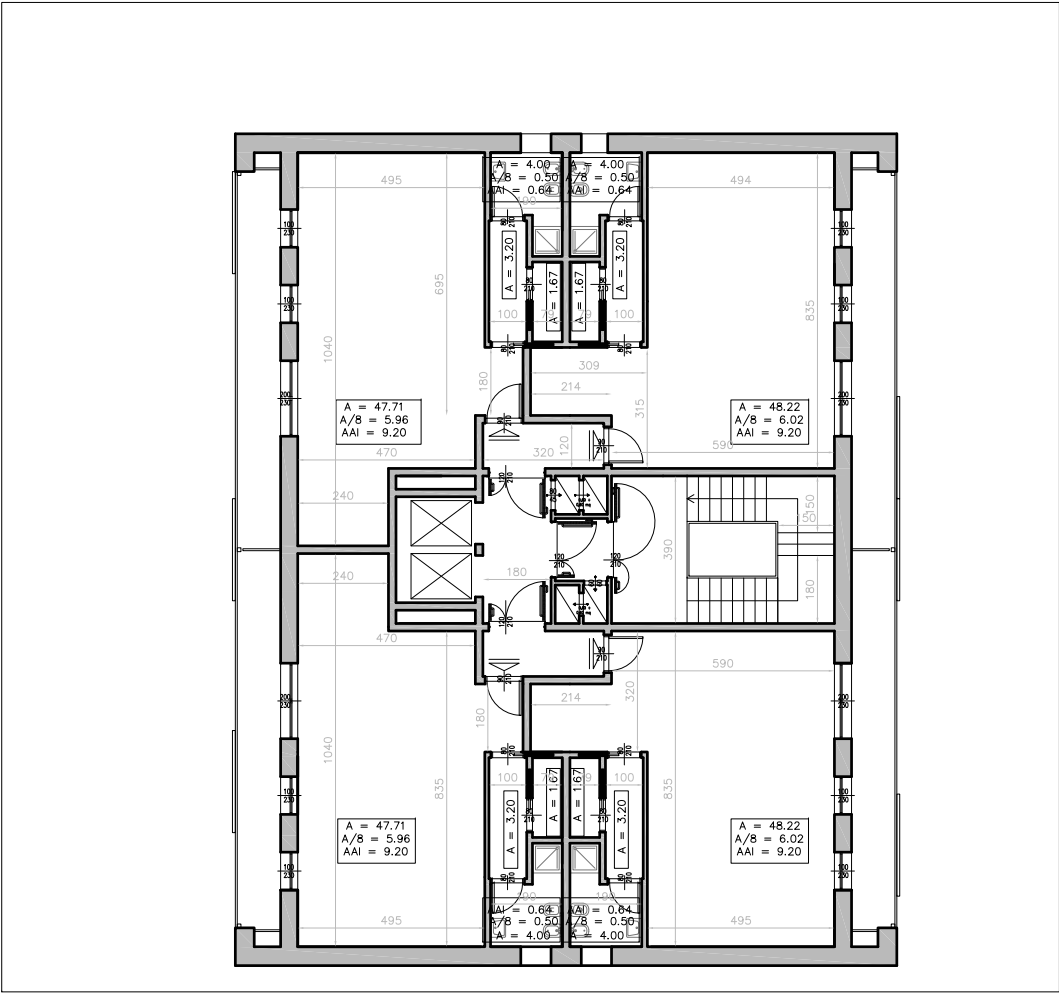
A.O.I. 1- EDIFICIO DIREZIONALE - PROSPETTO PRINCIPALE VIA LA BRAJA - scala 1:200



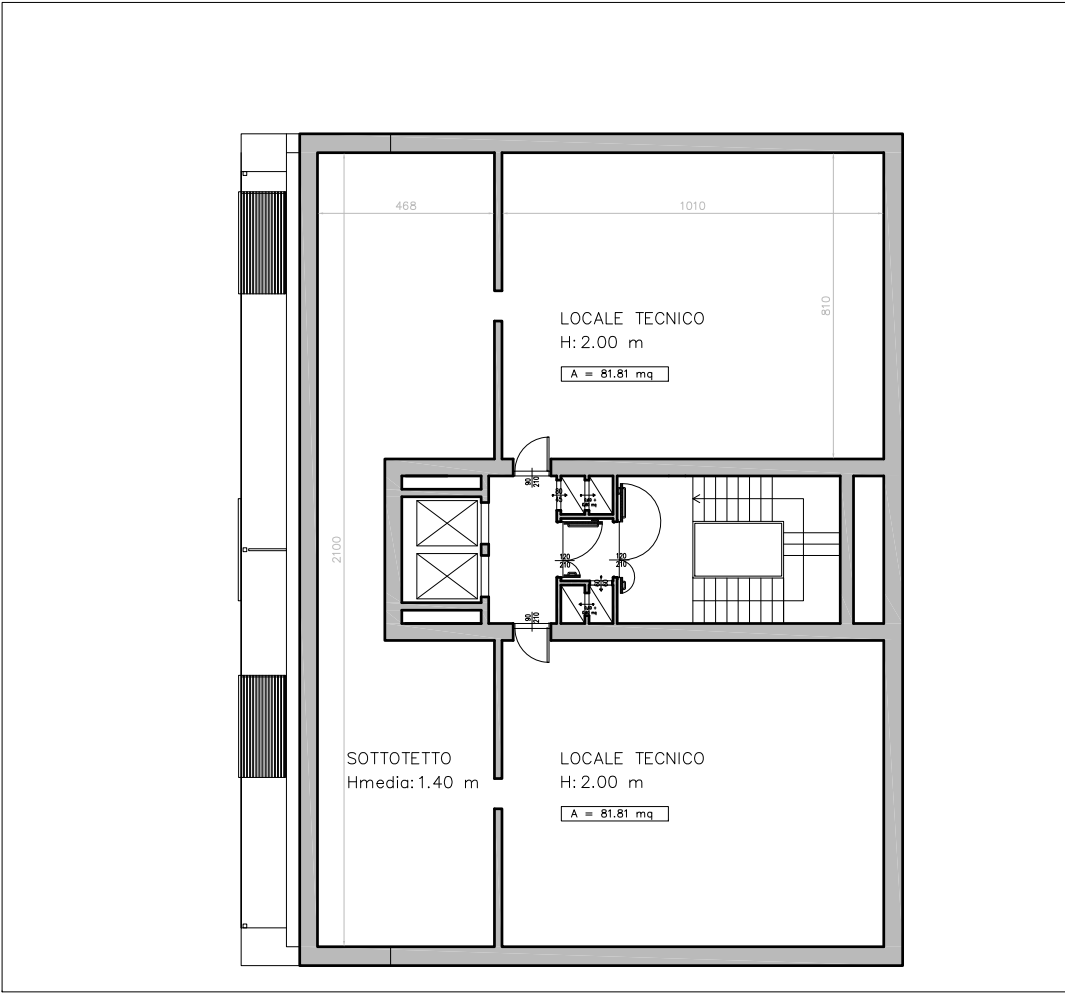
A.O.I. 1- EDIFICIO DIREZIONALE PIANO TERRA -scala 1:200



A.O.I. 1- EDIFICIO DIREZIONALE PIANO PRIMO -scala 1:200



A.O.I. 1- EDIFICIO DIREZIONALE PIANO DA P2 A P7 - PIANO TIPO -scala 1:200



A.O.I. 1- EDIFICIO DIREZIONALE PIANO OTTAVO -scala 1:200



AMBITO DI INTERVENTO ORGANICO 1- EDIFICIO DIREZIONALE - SEZIONE TRASVERSALE - scala 1:200

VARIANTE ALLO STRUMENTO URBANISTICO ATTUATIVO, PER LA REALIZZAZIONE DI EDIFICIO DIREZIONALE E MEDIA STRUTTURA COMMERCIALE ZONA R11S			
COMUNE DI VADO LIGURE			
ELABORATO GRAFICO VARIATO			
Ubicazione	COMUNE DI VADO LIGURE (SV)		
Codice commessa	-		
Committente	CRIEMAR SAS - P.I. 01612880094 Via Valletta San Cristoforo 26/B3- 17100 Savona		
Oggetto elaborato	AMBITO DI INTERVENTO ORGANICO 1b		
Numero elaborato	V07b		
Nome file	-		
Scala	1:200		
Progettisti responsabili	architetto Massimo Armellino architetto Fabio Poggio		
consegna	data	note	elaborato da
	15/03/2021		arch. C. Pizzo
revisioni	data	note	elaborato da
	1		arch. F. Poggio
	2		
	3		
	4		
	5		
Questo elaborato è di proprietà intellettuale della committenza ed ad uso esclusivo di questa commessa.			
Armellino & Poggio architetti associati - ap@armellinopoggio.it			
Piazza Diaz, 11 / 1F - 17100 Savona, Tel. 019-8489346 - p. I.V.A. 02269280042			